



FABBRICA  
ITALIANA  
AUTOCENTRANTI  
LOMBARDIA

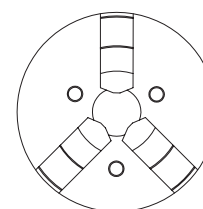
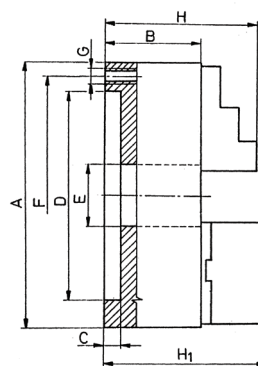
DISPOSITIVI DI SERRAGGIO  
PER MACCHINE UTENSILI

## MANDRINI AUTOCENTRANTI A COMANDO MANUALE A 3 GRIFFE DOPPIA GUIDA

### DOUBLE GUIDE CHUCK

### ART. 263/264

- A DOPPIA GUIDA • ATTACCO A FLANGIA • CORPO IN GHISA
- A GUIDA DOPPIA IN QUANTO LE GRIFFE NEL LORO PROFILO PRESENTANO DUE GUIDE DI SCORRIMENTO PER SUPPORTARE PRESTAZIONI DI LAVORO GRAVOSE E MAGGIORE STABILITÀ
- FM:FORO MAGGIORATO MM 200 E 250



ART. 263 • VERSIONE 3+3											
Codice	A	B	C	D-H7	E	F	G	H	H1	Peso kg	€
FIA26300160	160	74,5	6,5	125	42	140	6x M10	99,5	117,6	9,7	750,00
FIA26300180	180	74,5	6,5	145	48	160	6x M10	105	127,6	14	800,00
FIA26300200	200	83	6,5	160	55	176	6x M10	112	128	17,2	900,00
FIA263FM200	200	83	6,5	160	66	176	6x M10	112	128	17,2	950,00
FIA26300230	230	83	6,5	191	80	208	6x M12	112	130	22	980,00
FIA26300250	250	96	6	200	76	224	6x M10	131	149	29,3	1.000,00
FIA263FM250	250	96	6	200	88	224	6x M12	131	149	29,3	1.050,00
FIA26300270	270	96	6	228	105	246	6x M12	131	152	35	1.400,00
FIA26300315	315	110	6,3	260	103	286	6x M16	154	168	50	1.450,00

ACCESSORI STANDARD ART. 263: GRIFFE DIRITTE, ROVESCE, CHIAVE E VITI

ART. 264 • VERSIONE 3+3+3											
Codice	A	B	C	D-H7	E	F	G	H	H1	Peso kg	€
FIA26400160	160	74,5	4	125	42	140	6x M10	99,5	117,6	9,7	1.000,00
FIA26400180	180	74,5	4	145	48	160	6x M10	105	127,6	14	1.100,00
FIA26400200	200	83	5,5	160	55	176	6x M10	112	128	17,2	1.250,00
FIA264FM200	200	83	6,5	160	66	176	6x M10	112	128	17,2	1.300,00
FIA26400230	230	83	5,5	191	80	208	6x M10	112	130	22	1.350,00
FIA26400250	250	96	6	200	76	224	6x M12	131	149	29,3	1.400,00
FIA264FM250	250	96	6	200	88	224	6x M12	131	149	29,3	1.450,00
FIA26400270	270	96	6	228	105	246	6x M12	131	152	35	1.900,00
FIA26400315	315	110	6,3	260	103	286	6x M16	154	168	50	2.000,00

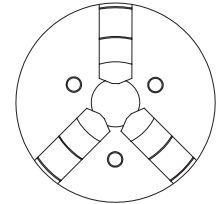
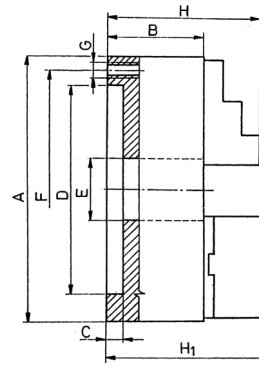
ACCESSORI STANDARD ART. 264: GRIFFE DIRITTE, ROVESCE, BASI E BLOCCHETTO DOLCE, CHIAVE E VITI

POSSIBILITÀ DI BLOCCHETTO RIPORTATO TENERO CON ATTACCO A CROCE. INTERCAMBIABILE CON LE MIGLIORI MARCHE: MM 200/250/315

ulteriori dati tecnici a pag 22/23

### ART. 263/264

- A DOPPIA GUIDA
- ATTACCO A FLANGIA, CORPO IN GHISA
- A GUIDA DOPPIA IN QUANTO LE GRIFFE NEL LORO PROFILO LO PRESENTANO DUE GUIDE DI SCORRIMENTO PER SUPPORTARE PRESTAZIONI DI LAVORO GRAVOSE



#### ART. 263 • VERSIONE 3+3

Codice	A	B	C	D-H7	E	F	G	H	H1	Peso kg	€
FIA26300400	400	120	6	330	136	362	6x M16	176	188	91,6	2.700,00
FIA26300500	500	140	6	420	190	458	6x M16	200	220	128	5.900,00
FIA26300630	630	155	10	545	252	586	6x M16	216	225	230	8.000,00

ACCESSORI STANDARD ART. 263: GRIFFE DIRITTE, ROVESCE, CHIAVE E VITI

#### ART. 264 • VERSIONE 3+3+3

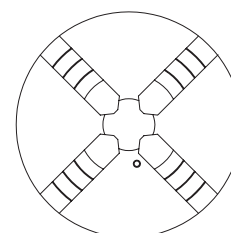
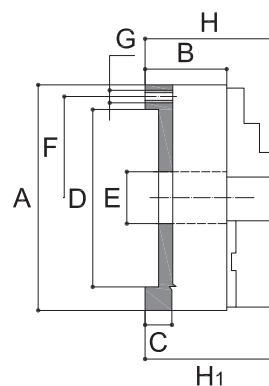
Codice	A	B	C	D-H7	E	F	G	H	H1	Peso kg	€
FIA26400400	400	120	6	330	136	362	6x M16	176	188	91,6	3.500,00
FIA26400500	500	140	6	420	190	458	6x M16	200	220	128	6.800,00
FIA26400630	630	155	10	545	252	586	6x M16	216	225	230	11.000,00

ACCESSORI STANDARD ART. 264: GRIFFE DIRITTE, ROVESCE, BASI E BLOCCHETTO DOLCE, CHIAVE E VITI

## MANDRINI AUTOCENTRANTI A COMANDO MANUALE A 4 GRIFFE DOPPIA GUIDA DOUBLE GUIDE CHUCKS

### ART. 273/274

- GUIDA DOPPIA
- ATTACCO A FLANGIA, CORPO IN GHISA
- A GUIDA DOPPIA IN QUANTO LE GRIFFE NEL LORO PROFILO PRESENTANO DUE GUIDE DI SCORRIMENTO PER SUPPORTARE PRESTAZIONI DI LAVORO GRAVOSE E MAGGIORE STABILITÀ



#### ART. 273 • VERSIONE 4+4

Codice	A	B	C	D-H7	E	F	G	H	H1	Peso kg	€
FIA27300160	160	74,5	6,5	125	42	140	6x M10	99,5	117,6	11	1.100,00
FIA27300200	200	83	6,5	160	55	176	6x M10	112	128	19	1.300,00
FIA27300250	250	96	6	200	76	224	6x M12	131	149	33	1.500,00
FIA27300315	315	110	6,3	260	103	286	6x M16	154	168	60	2.200,00
FIA27300400	400	120	6	330	136	362	6x M16	176	188	97	3.800,00
FIA27300500	500	140	16	420	190	458	6x M16	200	220	140	6.900,00
FIA27300630	630	155	10	545	252	586	6x M16	216	225	250	8.900,00

ACCESSORI STANDARD ART. 273: GRIFFE DIRITTE, ROVESCE, CHIAVE E VITI

#### ART. 274 • VERSIONE 4+4+4

Codice	A	B	C	D-H7	E	F	G	H	H1	Peso kg	€
FIA27400160	160	74,5	6,5	125	42	140	6x M10	99,5	117,6	11	1.550,00
FIA27400200	200	83	6,5	160	55	176	6x M10	112	128	19	1.800,00
FIA27400250	250	96	6	200	76	224	6x M12	131	149	33	2.000,00
FIA27400315	315	110	6,3	260	103	286	6x M16	154	168	60	2.900,00
FIA27400400	400	120	6	330	136	362	6x M16	176	188	97	4.900,00
FIA27300500	500	140	16	420	190	458	6x M16	200	220	140	9.900,00
FIA27300630	630	155	10	545	252	586	6x M16	216	225	250	12.900,00

ACCESSORI STANDARD ART. 274: GRIFFE DIRITTE, ROVESCE, BASI E BLOCCHETTO DOLCE, CHIAVE E VITI

### ART. 330/331

- A DOPPIA GUIDA
- ATTACCO FLANGIA
- CORPO IN ACCIAIO



#### ART 330 - VERSIONE 3+3

Codice	Dimensioni	Passaggio barra	Peso kg	Precisione	€
FIA33000200	200	55	18	0,020	1.250,00
FIA33000250	250	76	35	0,020	1.600,00
FIA33000315	315	103	50	0,025	2.200,00

#### ART 331 - VERSIONE 3+3+3

Codice	Dimensioni	Passaggio barra	Peso Kg	Precisione	€
FIA33100200	200	55	18	0,020	1.750,00
FIA33100250	250	76	35	0,020	2.200,00
FIA33100315	315	103	50	0,025	3.000,00

### ART. 263 CL/264 CL

- DOPPIA GUIDA
- CORPO IN GHISA
- ATTACCO INTEGRALE
- CAMLOCK DIN 55029



#### ART 263 CL - VERSIONE 3+3

Codice	Ø mm	Camlock	€
FIA263CL5200	200	5"	1.200,00
FIA263CL6200	200	6"	1.200,00
FIA263CL6250	250	6"	1.600,00
FIA263CL8250	250	8"	1.600,00

#### ART 264 CL - VERSIONE 3+3+3

Codice	Ø mm	Camlock	€
FIA264CL5200	200	5"	1.700,00
FIA264CL6200	200	6"	1.700,00
FIA264CL6250	250	6"	2.000,00
FIA264CL8250	250	8"	2.000,00

## ART. 267/277

- BLOCCHETTO RIPORTATO TENERO
- PER AUTOCENTRANTI DOPPIA GUIDA
- GRIFFA BASE + BLOCCHETTO TENERO



ART. FIA267PNT

### POSSIBILITÀ DI BLOCCHETTO

- RIPORTATO TENERO CON ATTACCO A CROCE
- INTERCAMBIABILE CON LE MIGLIORI MARCHE: MM 200/250/315

### ART. 267 • VERSIONE 3 PEZZI

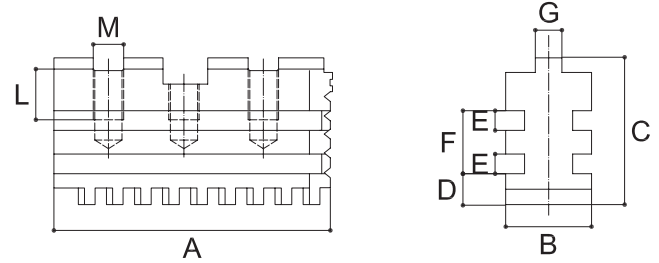
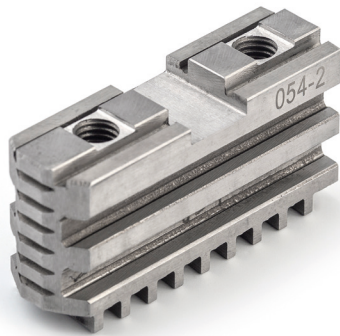
Codice	Dimensioni	€ serie
FIA26700160	160	430,00
FIA26700180	180	430,00
FIA26700200	200	490,00
FIA26700230	230	490,00
FIA26700250	250	600,00
FIA26700270	270	600,00
FIA26700315	315	900,00
FIA26700400	400	1.100,00
FIA26700500	500	2.500,00
FIA26700630	630	3.800,00

### ART. 277 • VERSIONE 4 PEZZI

Codice	Dimensioni	€ serie
FIA27700160	160	620,00
FIA27700200	200	720,00
FIA27700250	250	820,00
FIA27700315	315	1.250,00
FIA27700400	400	1.700,00
FIA26700500	500	3.600,00
FIA26700630	630	4.700,00

## ART. 268/278

• GRIFFA BASE



ART. 268 • VERSIONE 3 PEZZI												
Codice	Dimensioni	Passo	A	B	C	D	E	F	G	L	M	€ serie
FIA26800160	160	8	65	20	39	8	6	18	7,94	15	2x M10	380,00
FIA26800180	180	8	65	20	39	8	6	18	7,94	15	2x M10	380,00
FIA26800200	200	8	79	25	41	9	6	18	7,94	14	2x M10	430,00
FIA26800230	230	8	79	25	41	9	6	18	7,94	14	2x M10	430,00
FIA26800250	250	9	92	28	47	11	8	23	12,70	16	2x M12	520,00
FIA26800270	270	9	92	28	47	11	8	23	12,70	16	2x M12	520,00
FIA26800315	315	10	110	32	57	12,7	10	29	12,70	16	3x M12	790,00
FIA26800400	400	12	130	36	64	15	10	29	12,70	19	3x M16	950,00
FIA26800500	500	14,2	166	40	74	16	12	34	12,70	32	4x M20	2.300,00
FIA26800630	630	14,2	210	50	74	16	12	34	12,70	32	5x M20	3.600,00

ART. 278 • VERSIONE 4 PEZZI												
Codice	Dimensioni	Passo	A	B	C	D	E	F	G	L	M	€ serie
FIA27800160	160	8	65	20	39	8	6	18	7,94	15	2x M10	550,00
FIA27800200	200	8	79	25	41	9	6	18	7,94	14	2x M10	650,00
FIA27800250	250	9	92	28	47	11	8	23	12,70	16	2x M12	750,00
FIA27800315	315	10	110	32	57	12,7	10	29	12,70	16	3x M12	1.100,00
FIA27800400	400	12	130	36	64	15	10	29	12,70	19	3x M16	1.500,00
FIA27800500	500	14,2	166	40	74	16	12	34	12,70	32	4x M20	3.300,00
FIA27800630	630	14,2	210	50	74	16	12	34	12,70	32	5x M20	4.200,00

### ART. 310P CORONE SCROLLS



### ART. 322 CHIAVI WRENCHES

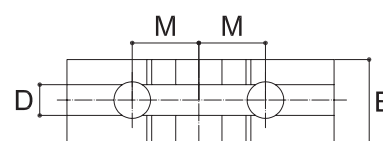
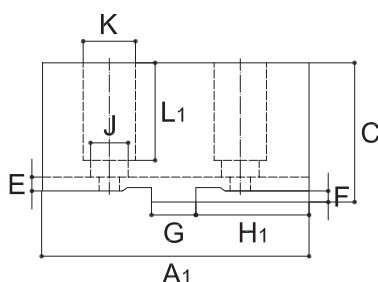
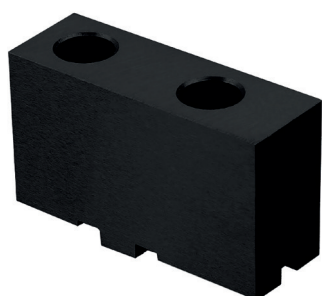


### ART. 306P PIGNONI PINIONS



**ART. 317/337**

• ADATTO PER AUTOCENTRANTI DOPPIA GUIDA E GUIDA SEMPLICE



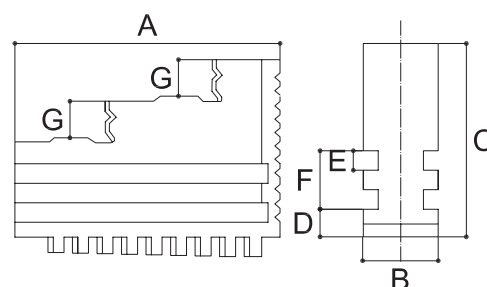
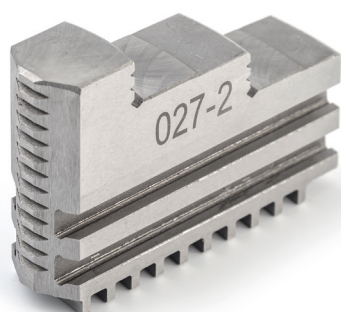
ART. 317 • VERSIONE 3 PEZZI														
Codice	Dimensioni	A1	B	C	D	E	F	G	H1	J	K	L1	M	€ serie
HOL31700125	125	64	22	38,5	7,95	4	3,2	12,69	25	9	15	26	16	75,00
HOL31700160	160	78	25	41,5	7,95	4	3,2	12,69	34	11	18	29	19,5	76,00
HOL31700180	180	78	25	41,5	7,95	4	3,2	12,69	34	11	18	29	19,5	76,00
HOL31700200	200	90	27	43,5	7,95	4	3,2	12,69	40	11	18	31	22,25	85,00
HOL31700230	230	90	27	43,5	7,95	4	3,2	12,69	40	11	18	31	22,25	85,00
HOL31700250	250	106	32,5	51,5	12,71	4	3,2	19,04	45	14	20	38	27	115,00
HOL31700270	270	106	32,5	51,5	12,71	4	3,2	19,04	45	14	20	38	27	115,00
HOL31700315	315	120	37	55	12,71	4	3,2	19,04	53	14	20	40	31,75	150,00
HOL31700400	400	140	42	64,5	12,71	4	6,3	19,04	63	18	26	45,5	38,1	200,00
HOL31700500	500	140	42	74,5	12,71	4	6,3	19,04	63	22	33	55	38,1	300,00
HOL31700630	630	160	52	82	12,71	4	6,3	19,04	63	22	33	55	38,1	400,00
HOL31700800	800	160	52	82	12,71	4	6,3	19,04	63	22	33	55	38,1	400,00
HOL31701000	1000	191	75	97	12,71	4,5	6,3	19,04	105	24	35	78	38,1	800,00
HOL31701250	1250	191	75	97	12,71	4,5	6,3	19,04	105	24	35	78	38,1	900,00

ART. 337 • VERSIONE 4 PEZZI														
Codice	Dimensioni	A1	B	C	D	E	F	G	H1	J	K	L1	M	€ serie
HOL33700125	125	64	22	38,5	7,95	4	3,2	12,69	25	9	15	26	16	95,00
HOL33700160	160	78	25	41,5	7,95	4	3,2	12,69	34	11	18	29	19,5	100,00
HOL33700200	200	90	27	43,5	7,95	4	3,2	12,69	40	11	18	31	22,25	105,00
HOL33700250	250	106	32,5	51,5	12,71	4	3,2	19,04	45	14	20	38	27	150,00
HOL33700315	315	120	37	55	12,71	4	3,2	19,04	53	14	20	40	31,75	200,00
HOL33700400	400	140	42	64,5	12,71	4	6,3	19,04	63	18	26	45,5	38,1	260,00
HOL33700500	500	140	42	74,5	12,71	4	6,3	19,04	63	22	33	55	38,1	380,00
HOL33700630/800	630/800	160	52	82	12,71	4	6,3	19,04	63	22	33	55	38,1	570,00



### ART. 265/275

• GRIFFE DURE DIRITTE



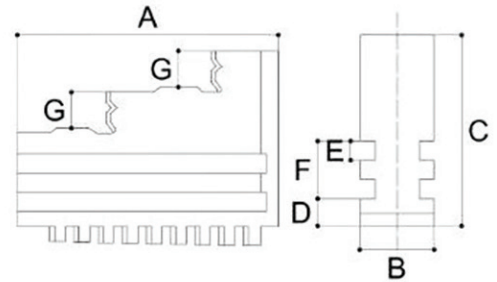
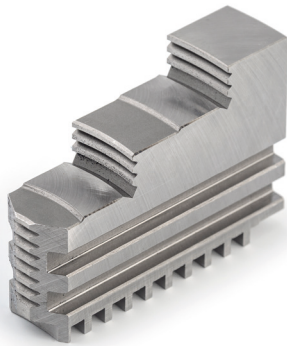
ART. 265 • VERSIONE 3 PEZZI										
Codice	Dimensioni	Passo	A	B	C	D-H7	E	F	G	€ serie
FIA26500160	160	8	70	20	56	8	6	18	12	400,00
FIA26500180	180	8	70	20	56	8	6	18	12	400,00
FIA26500200	200	8	85	25	62	9	6	18	12	450,00
FIA26500230	230	8	85	25	62	9	6	18	12	450,00
FIA26500250	250	9	105	28	74	11	8	23	15	550,00
FIA26500270	270	9	105	28	74	11	8	23	15	550,00
FIA26500315	315	10	125	32	90	12,7	10	29	19	790,00
FIA26500400	400	12	145	36	107	15	10	29	22	1.000,00
FIA26500500	500	14,2	180	40	120	16	12	34	26	2.300,00
FIA26500630	630	14,2	225	50	130	16	12	34	28	3.500,00

ART. 275 • VERSIONE 4 PEZZI										
Codice	Dimensioni	Passo	A	B	C	D-H7	E	F	G	€ serie
FIA27500160	160	8	70	20	56	8	6	18	12	580,00
FIA27500200	200	8	85	25	62	9	6	18	12	680,00
FIA27500250	250	9	105	28	74	11	8	23	15	800,00
FIA27500315	315	10	125	32	90	12,7	10	29	19	1.100,00
FIA27500400	400	12	145	36	107	15	10	29	22	1.600,00
FIA27500500	500	14,2	180	40	120	16	12	34	26	3.500,00
FIA27500630	630	14,2	225	50	130	16	12	34	28	4.500,00

RICAMBI PER AUTOCENTRANTI DOPPIA GUIDA A 3-4 GRIFFE  
DOUBLE GUIDE SPARE PARTS

**ART. 266/276**

• GRIFFE DURE ROVESCE



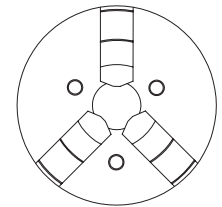
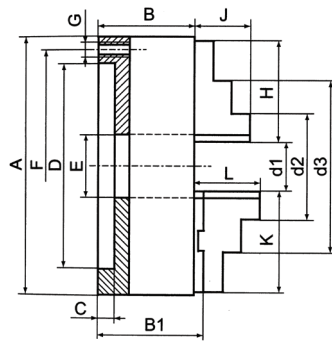
ART. 266 • VERSIONE 3 PEZZI										
Codice	Dimensioni	Passo	A	B	C	D-H7	E	F	G	€ serie
FIA26600160	160	8	70	20	56	8	6	18	12	400,00
FIA26600180	180	8	70	20	56	8	6	18	12	400,00
FIA26600200	200	8	85	25	62	9	6	18	12	450,00
FIA26600230	230	8	85	25	62	9	6	18	12	450,00
FIA26600250	250	9	105	28	74	11	8	23	15	550,00
FIA26600270	270	9	105	28	74	11	8	23	15	550,00
FIA26600315	315	10	125	32	90	12,7	10	29	19	790,00
FIA26600400	400	12	145	36	107	15	10	29	22	1.000,00
FIA26600500	500	14,2	180	40	120	16	12	34	26	2.300,00
FIA26600630	630	14,2	225	50	130	16	12	34	28	3.500,00

ART. 276 • VERSIONE 4 PEZZI										
Codice	Dimensioni	Passo	A	B	C	D-H7	E	F	G	€ serie
FIA27600160	160	8	70	20	56	8	6	18	12	580,00
FIA27600200	200	8	85	25	62	9	6	18	12	680,00
FIA27600250	250	9	105	28	74	11	8	23	15	800,00
FIA27600315	315	10	125	32	90	12,7	10	29	19	1.100,00
FIA27600400	400	12	145	36	107	15	10	29	22	1.600,00
FIA27600500	500	14,2	180	40	120	16	12	34	26	3.500,00
FIA27600630	630	14,2	225	50	130	16	12	34	28	4.500,00

### ART. 260/270

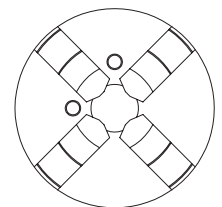
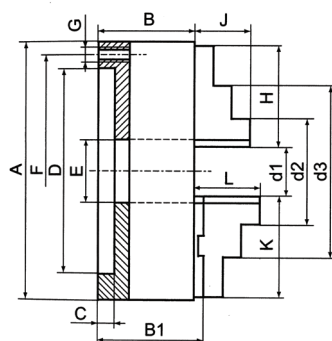
- TOTALMENTE RETTIFICATO
- EXTRA PRECISO FULLY GROUND
- CORPO IN GHISA SFEROIDALE
- COMANDO MANUALE, ATTACCO A FLANGIA DIN 6350

- **DOTAZIONE STANDARD:**  
1 SERIE GRIFFE DIRITTE, 1 SERIE GRIFFE ROVESCE,  
1 CHIAVE, 1 SERIE VITI FISSAGGIO



ART. 260 • VERSIONE 3+3

Codice	mm	B	B1	C	D-H7	E	F	G	H	J	K	L	Peso kg	€
FIA26000080	80	44	-	3	56	16	67	3xM6	32	13	-	-	1,6	280,00
FIA26000100	100	50	-	3	70	20	83	3xM8	42	17	-	-	2,8	285,00
FIA26000125	125	56	60,8	4	95	32	108	3xM8	51	20	56	40	4,8	290,00
FIA26000160	160	64,5	69,3	4	125	42	140	6xM10	70	32	67	43	8,5	340,00
FIA26000200	200	75	79,8	4	160	55	176	6xM10	85	29	80	45	16	440,00
FIA26000250	250	85	88,8	5	200	76	224	6xM12	105	34	95	53	26	590,00
FIA26000315	315	94	99,1	5	260	103	286	6xM16	125	43	110	57	43	900,00
FIA26000400	400	105	113,8	5	330	136	362	6xM16	145	55	127	72	80	1.600,00
FIA26000500	500	120	130,8	5	420	190	458	6xM16	180	60	131	91	125	4.300,00
FIA26000630	630	135	146,3	7	545	252	586	6xM16	225	70	131	92	220	6.800,00
FIA26000800	800	159	170,3	12	450	320	368,3	6xM24	225	70	150	92	390	10.500,00



ART. 270 • VERSIONE 4+4

Codice	mm	B	B1	C	D-H7	E	F	G	H	J	K	L	Peso kg	€
FIA27000125	125	56	60,8	4	95	32	108	3xM8	51	20	56	40	4,8	380,00
FIA27000160	160	64,5	69,3	4	125	42	140	6xM10	70	32	67	43	8,5	450,00
FIA27000200	200	75	79,8	4	160	55	176	6xM10	85	29	80	45	16	560,00
FIA27000250	250	85	88,8	5	200	76	224	6xM12	105	34	95	53	26	750,00
FIA27000315	315	94	99,1	5	260	103	286	6xM16	125	43	110	57	43	1.050,00
FIA27000400	400	105	113,8	5	330	136	362	6xM16	145	55	127	72	80	2.000,00
FIA27000500	500	120	130,8	5	420	190	458	6xM16	180	60	131	91	125	5.000,00

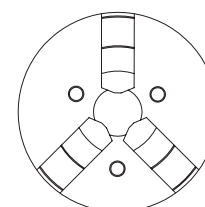
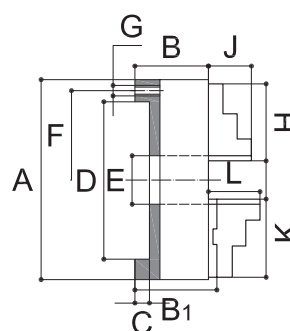
ulteriori dati tecnici a pag 22/23

## MANDRINI AUTOCENTRANTI GUIDA SEMPLICE 3 GRIFFE CORPO ACCIAIO STEEL SINGLE GUIDE CHUCKS

### ART. 283/284B

- CORPO IN ACCIAIO
- ATTACCO A FLANGIA DIN 6350
- COMANDO MANUALE
- SUPER PRECISIONE

- **ACCESSORI STANDARD:**  
1 SERIE GRIFFE DIRITTE, 1 SERIE GRIFFE ROVESCE,  
1 CHIAVE, 1 SERIE VITI FISSAGGIO
- **PARTICOLARMENTE ADATTO PER RETTIFICA**



**ART. 283 • VERSIONE 3+3**

Codice	mm	B	B1	C	D-H7	E	F	G	H	J	K	L	Peso kg	€
FIA28300080	80	44	-	3	56	16	67	3xM6	32	13	-	-	1,6	400,00
FIA28300100	100	50	-	3	70	20	83	3xM8	42	17	-	-	2,8	440,00
FIA28300125	125	59,5	64,3	4	95	35	108	3xM8	51	20	56	40	4,8	450,00
FIA28300160	160	68	72,8	4	125	42	140	6xM10	70	32	67	43	8,5	530,00
FIA28300200	200	78	82,8	4	160	55	176	6xM10	85	29	80	45	16	650,00
FIA28300250	250	89	92,8	5	200	76	224	6xM12	105	34	95	53	26	890,00
FIA28300315	315	96,2	101,3	5	260	103	286	6xM16	125	43	110	57	43	1.300,00
FIA28300400	400	109	116,8	5	330	136	362	6xM16	145	55	127	67	80	2.300,00
FIA28300500	500	119	129,8	5	420	190	458	6xM16	180	60	127	79	145	6.300,00
FIA28300630	630	129	140,3	7	545	252	586	6xM16	225	70	127	87	250	8.600,00
FIA28300800	800	140	152	12	450	281,4	330,2	6xM24	240	70	127	95	510	a rich.
FIA28301000	1000	171	160	20	520	408	463,6	6xM24	250	70	127	100	730	a rich.

CON MORSETTO BASE + BLOCCHETTO TENERO

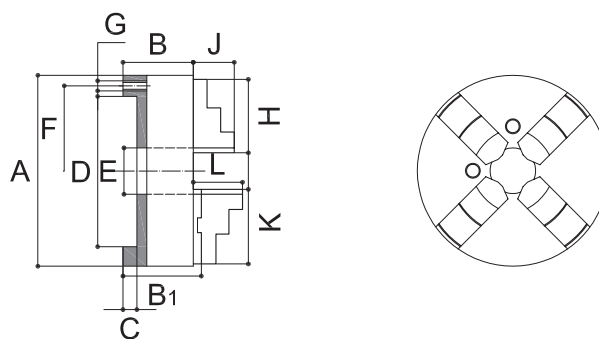
**ART. 284B • VERSIONE 3+3+3**

Codice	mm	B	B1	C	D-H7	E	F	G	H	J	K	L	Peso kg	€
FIA284B0125	125	59,5	64,3	4	95	35	108	3xM8	51	20	56	40	4,8	640,00
FIA284B0160	160	68	72,8	4	125	42	140	6xM10	70	32	67	43	8,5	720,00
FIA284B0200	200	78	82,8	4	160	55	176	6xM10	85	29	80	45	16	860,00
FIA284B0250	250	89	92,8	5	200	76	224	6xM12	105	34	95	53	26	1.150,00
FIA284B0315	315	96,2	101,3	5	260	103	286	6xM16	125	43	110	57	43	1.680,00
FIA284B0400	400	109	116,8	5	330	136	362	6xM16	145	55	127	67	80	2.770,00
FIA284B0500	500	119	129,8	5	420	190	458	6xM16	180	60	127	79	145	7.000,00
FIA284B0630	630	129	140,3	7	545	252	586	6xM16	225	70	127	87	250	9.500,00
FIA284B0800	800	140	152	12	450	281,4	330,2	6xM24	240	70	127	95	510	a rich.
FIA284B1000	1000	171	160	20	520	408	463,6	6xM24	250	70	127	100	730	a rich.

ulteriori dati tecnici a pag 22/23

### ART. 293/294

- CORPO IN ACCIAIO
- SUPER PRECISIONE
- ACCESSORI STANDARD: 1 SERIE GRIFFE DIRITTE, 1 SERIE GRIFFE ROVESCE, 1 CHIAVE, 1 SERIE VITI FISSAGGIO



ART. 293 • VERSIONE 4+4														
Codice	mm	B	B1	C	D-H7	E	F	G	H	J	K	L	Peso kg	€
FIA29300100	100	50	-	3	70	20	83	3xM8	42	17	-	-	2,8	495,00
FIA29300125	125	59,5	64,3	4	95	35	108	3xM8	51	20	56	40	4,8	570,00
FIA29300160	160	68	72,8	4	125	42	140	6xM10	70	32	67	43	8,5	650,00
FIA29300200	200	78	82,8	4	160	55	176	6xM10	85	29	80	45	17,5	800,00
FIA29300250	250	89	92,8	5	200	76	224	6xM12	105	34	95	53	26	1.000,00
FIA29300315	315	97,2	101,3	5	260	103	286	6xM16	125	43	110	57	43	1.600,00
FIA29300400	400	109	116,8	5	330	136	362	6xM16	145	55	127	67	80	2.700,00
FIA29300500	500	119	122	5	420	190	458	6xM16	155	60	145	78	140	6.900,00
FIA29300630	630	129	130	7	545	252	586	6xM16	165	70	156	90	250	a rich.
FIA29300800	800	140	133	12	380	281,4	330,2	8xM24	170	70	162	95	515	a rich.

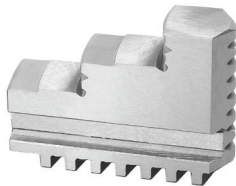
CON MORSETTO BASE + BLOCCHETTO TENERO

ART. 294 • VERSIONE 4+4+4														
Codice	mm	B	B1	C	D-H7	E	F	G	H	J	K	L	Peso kg	€
FIA29400125	125	59,5	64,3	4	95	35	108	3xM8	51	20	56	40	4,8	800,00
FIA29400160	160	68	72,8	4	125	42	140	6xM10	70	32	67	43	8,5	930,00
FIA29400200	200	78	82,8	4	160	55	176	6xM10	85	29	80	45	17,5	1.100,00
FIA29400250	250	89	92,8	5	200	76	224	6xM12	105	34	95	53	26	1.400,00
FIA29400315	315	97,2	101,3	5	260	103	286	6xM16	125	43	110	57	43	2.200,00
FIA29400400	400	109	116,8	5	330	136	362	6xM16	145	55	127	67	80	3.400,00
FIA29400500	500	119	122	5	420	190	458	6xM16	155	60	145	78	140	8.000,00
FIA29400630	630	129	130	7	545	252	586	6xM16	165	70	156	90	250	a rich.
FIA29400800	800	140	133	12	380	281,4	330,2	8xM24	170	70	162	95	515	a rich.

**SERIE TRE PEZZI PER AUTOCENTRANTI GHISA - ACCIAIO**

- GRIFFE DIRITTE
- GRIFFE BASE
- GRIFFE ROVESCE

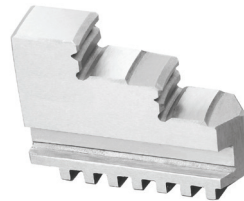
- BLOCCHETTI TENERI
- GRIFFE INTEGRALI
- GUIDA SEMPLICE



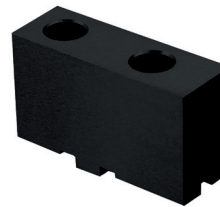
ART. 304P



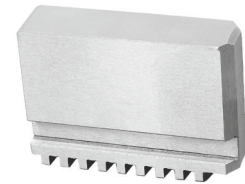
ART. 318



ART. 305P



ART. 317



ART. 303P

GRIFFE DIRITTE		
Codice	Ø	€ serie
HOL304P0080	80	120,00
HOL304P0100	100	125,00
HOL304P0125	125	130,00
HOL304P0160	160	135,00
HOL304P0200	200	140,00
HOL304P0250	250	180,00
HOL304P0315	315	300,00
HOL304P0400	400	370,00
HOL304P0500	500	900,00
HOL304P0630	630	1.100,00
HOL304P0800	800	1.300,00

GRIFFE ROVESCE		
Codice	Ø	€ serie
HOL305P0080	80	120,00
HOL305P0100	100	125,00
HOL305P0125	125	130,00
HOL305P0160	160	135,00
HOL305P0200	200	140,00
HOL305P0250	250	180,00
HOL305P0315	315	300,00
HOL305P0400	400	370,00
HOL305P0500	500	900,00
HOL305P0630	630	1.100,00
HOL305P0800	800	1.300,00

GRIFFE TENERE INTEGRALI		
Codice	Ø	€ serie
HOL303P0080	80	75,00
HOL303P0100	100	78,00
HOL303P0125	125	80,00
HOL303P0160	160	95,00
HOL303P0200	200	105,00
HOL303P0250	250	130,00
HOL303P0315	315	220,00
HOL303P0400	400	250,00
HOL303P0500	500	490,00
HOL303P0630	630	690,00
HOL303P0800	800	790,00

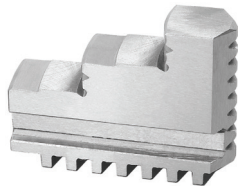
GRIFFE BASE		
Codice	Ø	€ serie
HOL31800125	125	135,00
HOL31800160	160	140,00
HOL31800200	200	155,00
HOL31800250	250	190,00
HOL31800315	315	280,00
HOL31800400	400	360,00
HOL31800500	500	650,00
HOL31800630	630	850,00
HOL31800800	800	1.100,00

BLOCCHETTI TENERI		
Codice	Ø	€ serie
HOL31700125	125	75,00
HOL31700160	160	76,00
HOL31700200	200	85,00
HOL31700250	250	115,00
HOL31700315	315	150,00
HOL31700400	400	200,00
HOL31700500	500	300,00
HOL31700630	630	400,00
HOL31700800	800	400,00

## SERIE QUATTRO PEZZI PER AUTOCENTRANTI GHISA - ACCIAIO

- GRIFFE DIRITTE
- GRIFFE BASE
- GRIFFE ROVESCE

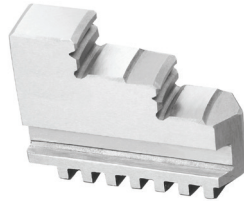
- BLOCCHETTI TENERI
- GRIFFE TENERE
- GUIDA SEMPLICE



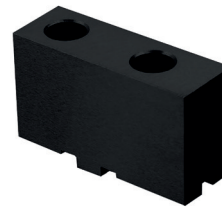
ART. 308P



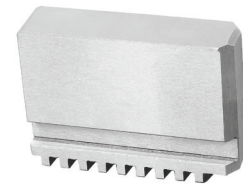
ART. 338



ART. 309P



ART. 337



ART. 307P

GRIFFE DIRITTE		
Codice	Ø	€ serie
HOL308P0100	100	190,00
HOL308P0125	125	200,00
HOL308P0160	160	230,00
HOL308P0200	200	240,00
HOL308P0250	250	300,00
HOL308P0315	315	490,00
HOL308P0400	400	550,00
HOL308P0500	500	1.200,00
HOL308P0630/800	630/800	1.500,00

GRIFFE ROVESCE		
Codice	Ø	€ serie
HOL309P0100	100	190,00
HOL309P0125	125	200,00
HOL309P0160	160	230,00
HOL309P0200	200	240,00
HOL309P0250	250	300,00
HOL309P0315	315	490,00
HOL309P0400	400	550,00
HOL309P0500	500	1.200,00
HOL309P0630/800	630/800	1.500,00

GRIFFE TENERE INTEGRALI		
Codice	Ø	€ serie
HOL307P0100	100	120,00
HOL307P0125	125	130,00
HOL307P0160	160	150,00
HOL307P0200	200	170,00
HOL307P0250	250	220,00
HOL307P0315	315	370,00
HOL307P0400	400	400,00
HOL307P0500	500	750,00
HOL307P0630/800	630/800	1.100,00

GRIFFE BASE		
Codice	Ø	€ serie
HOL33800125	125	190,00
HOL33800160	160	210,00
HOL33800200	200	220,00
HOL33800250	250	280,00
HOL33800315	315	450,00
HOL33800400	400	550,00
HOL33800500	500	1.100,00
HOL33800630	630	1.350,00
HOL33800800	800	1.600,00

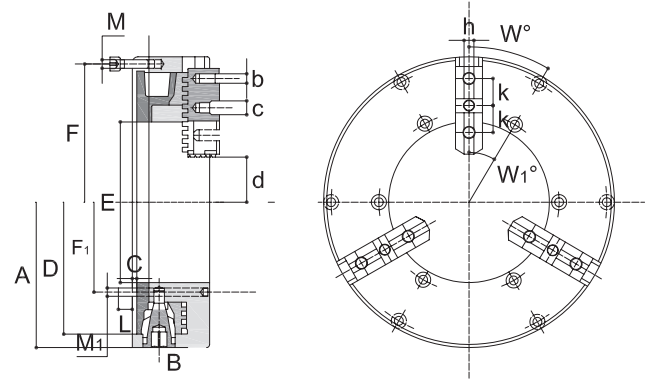
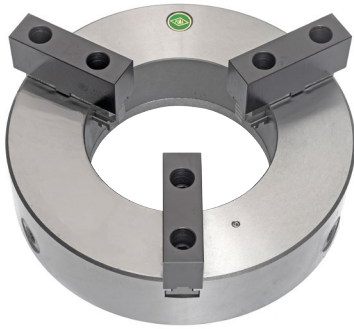
BLOCCHETTI TENERI		
Codice	Ø	€ serie
HOL33700125	125	95,00
HOL33700160	160	100,00
HOL33700200	200	105,00
HOL33700250	250	150,00
HOL33700315	315	200,00
HOL33700400	400	260,00
HOL33700500	500	380,00
HOL33700630/800	630/800	570,00



## MANDRINI AUTOCENTRANTI A 3 GRIFFE PER TUBI OIL COUNTRY CHUCK

### ART. 325

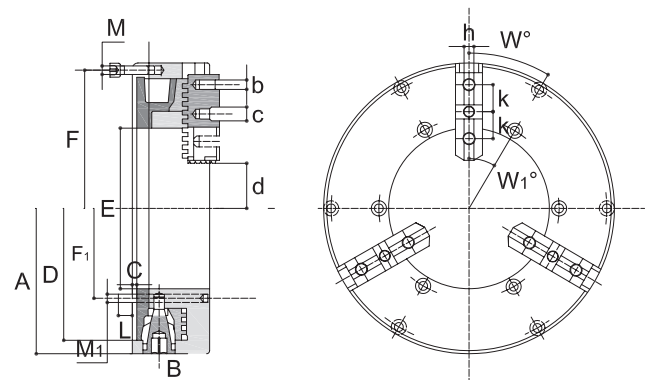
- CORPO IN GHISA
- GRANDE PASSAGGIO BARRA; PARTICOLARMENTE ADATTI PER IL SETTORE PETROLIFERO, BLOCCAGGIO DI TUBI O SALDATURA/TAGLIO TUBI
- POSSONO ESSERE ANCHE UTILIZZATI SU TORNII, TAVOLE ROTANTI, SALDATRICI
- PER VERSIONE GHISA DOTAZIONE STANDARD CON MORSETTI BASE E BLOCC. TENERI



GHISA												
Codice	A	B	C	D	E	F	F1	M	M1	Ø Max di Serraggio	Peso kg	€
FIA32500400	400	105	6	362	220	381	-	6XM12	-	168-288	60	1.800,00
FIA32500500	508	120	8	462	320	481,5	-	6XM16	-	250-380	75	4.500,00
FIA32500660	660	135	14	580	406	620	-	6XM16	-	376-497	130	8.000,00
FIA32500800	800	151	7	710	410	-	460	-	6XM24	260-566	210	11.000,00

### ART. 325A

- CORPO IN ACCIAIO
- PER VERSIONE ACCIAIO DOTAZIONE STANDARD CON MORSETTI BASE + REVERSIBILI DURI
- PERMETTE LAVORAZIONI PESANTI GRAZIE ALLA RIGIDITÀ DEL CORPO E MAGGIORE RESISTENZA ALL'USURA
- ALTA ROTAZIONE DEL PEZZO DA LAVORARE



ACCIAIO												
Codice	A	B	C	D	E	F	F1	M	M1	Ø Max di Serraggio	Peso kg	€
FIA325A0400	405	110	5	330	220	362	381	6XM16	M12	138-406	73	3.300,00
FIA325A0500	515	120	5	420	320	458	481,5	6XM16	M16	264-516	120	8.000,00
FIA325A0660	660	140	7	545	406	586	620	6XM16	M16	349-630	230	15.000,00
FIA325A0800	800	150	7	710	460	760	760	6XM20	M20	260-460	400	19.000,00

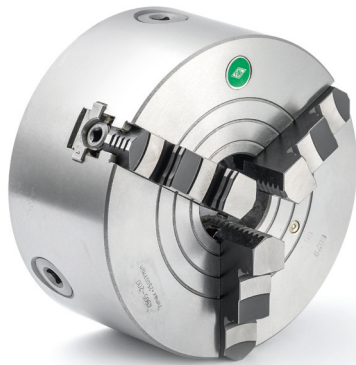
ulteriori dati tecnici a pag 22/23



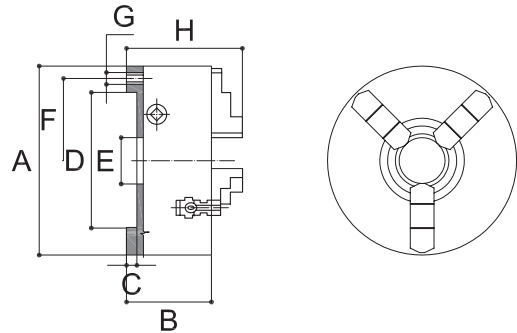
### ART. 347

- CORPO IN GHISA
- CON REGOLAZIONE INDIPENDENTE
- ATTACCO A FLANGIA

- **ACCESSORI STANDARD:** 1 SERIE GRIFFE REV., 1 CHIAVE, 1 SERIE VITI MONTAGGIO



- **ALTRE MISURE SU RICHIESTA**
- **A RICHIESTA SOLO GRIFFE TENERE INTEGRALI**



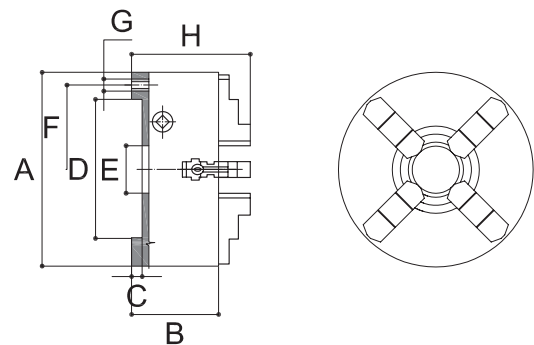
Codice	A mm	B	C	D-H6	E	F	G	H	Serraggio		Peso kg	€
									min	max		
HOL34700200	200	96	5,5	160	55	176	6xM10	127	4	200	18,5	990,00
HOL34700250	250	102	6	200	76	224	6xM12	135	5	250	31,0	1.500,00
HOL34700315	315	117	6	260	103	286	6xM16	158,5	10	315	54,5	1.800,00
HOL34700400	400	123	6,3	330	136	362	6xM16	182	15	400	88	2.900,00
HOL34700500	500	145	8	420	190	458	6xM16	206	20	500	150	5.500,00
HOL34700630	630	160	10	545	252	586	6xM16	232	30	630	245	9.500,00

## MANDRINI AUTOCENTRANTI COMBINATI QUATTRO GRIFFE COMBINED 4 JAW CHUCK

### ART. 348

- CORPO IN GHISA
- CON REGOLAZIONE INDIPENDENTE
- ATTACCO A FLANGIA

- **ACCESSORI STANDARD:** 1 SERIE GRIFFE REV., 1 CHIAVE, 1 SERIE VITI MONTAGGIO
- **ALTRE MISURE SU RICHIESTA**
- **A RICHIESTA SOLO GRIFFE TENERE INTEGRALI**



Codice	A mm	B	C	D-H6	E	F	G	H	Serraggio		Peso kg	€
									min	max		
HOL34800200	200	96	5,5	160	55	176	6xM10	127	4	200	18,5	1.300,00
HOL34800250	250	102	6	200	76	224	6xM12	135	5	250	31,0	1.700,00
HOL34800315	315	117	6	260	103	286	6xM16	158,5	10	315	54,5	2.100,00
HOL34800400	400	123	6,3	330	136	362	6xM16	182	15	400	88	3.400,00
HOL34800500	500	145	8	420	190	458	6xM16	206	20	500	150	6.800,00
HOL34800630	630	160	10	545	252	586	6xM16	232	30	630	245	10.000,00

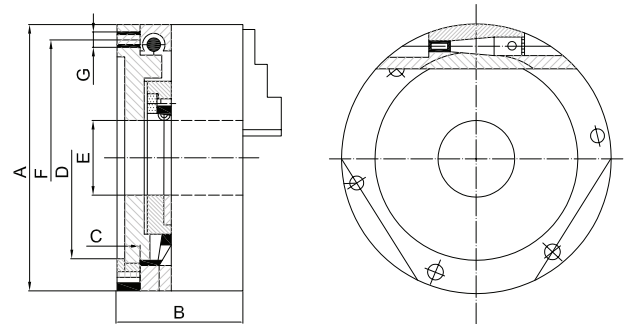
ulteriori dati tecnici a pag 22/23

## MANDRINI AUTOCENTRANTI A TRE GRIFFE COMANDO RADIALE RADIAL SELF CENTERING CHUCKS

### ART. 370

- CORPO IN GHISA
- ATTACCO FLANGIA
- ALTA PRECISIONE 0,005 MM
- COMANDO RADIALE
- RIPETIBILITÀ 0,015 MM
- REGISTRAZIONE MEDIANTE TRE VITI TANGENZIALI

- ACCESSORI STANDARD:  
1 SERIE GRIFFE DIRITTE, 1 SERIE GRIFFE ROVESCE,  
1 CHIAVE, 1 CHIAVE ESAGONALE, 1 SERIE VITI  
FISSAGGIO



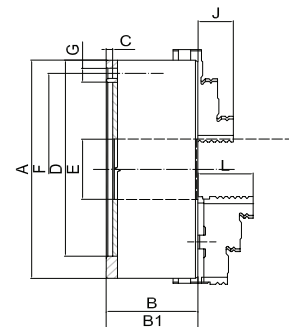
Codice	mm	B	C min	D	E min	F	G	€
FIA37000125	125	70	5	95	32	108	3x M8	800,00
FIA37000160	160	80,5	5	125	42	140	3x M10	990,00
FIA37000200	200	91	5	160	55	176	3x M10	1.100,00
FIA37000250	250	103	6	200	76	224	3x M12	1.500,00
FIA37000315	315	120	6	260	103	286	3x M16	2.200,00

## MANDRINI AUTOCENTRANTI GUIDA SEMPLICE A 6+6 GRIFFE 6 JAW SELF CENTERING CHUCKS

### ART. 934

- CORPO IN GHISA
- COMANDO MANUALE
- GUIDA SEMPLICE
- ATTACCO A FLANGIA

- ACCESSORI STANDARD:  
1 SERIE DI GRIFFE DIRITTE E ROVESCE



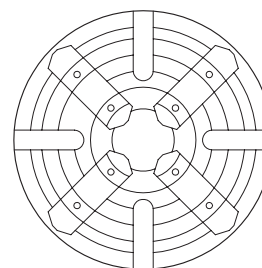
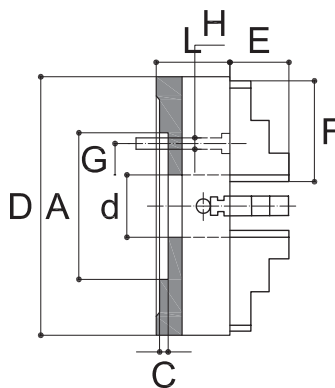
Codice	A	B	C	D-H6	E	F	G	H	Peso kg	€
FIV93400200	200	75	4	160	55	176	6XM10	104	18	990,00
FIV93400250	250	85	5	200	76	224	6XM12	119	29	1.200,00
FIV93400315	315	94	5	260	103	286	6XM16	137	50	1.600,00
FIV93400400	400	105	5	330	136	362	6XM16	160	85	2.950,00
FIV93400500	500	120	5	420	190	458	6XM16	180	145	6.300,00
FIV93400630	630	135	7	545	252	586	6XM16	205	250	9.900,00

ulteriori dati tecnici a pag 22/23

### ART. 312K

- GHISA SFEROIDALE FINO A MM 800
- ACCIAIO MM 1000 / 1250
- ATTACCO A FLANGIA
- GRIFFA BASE PROLUNGATA

- ACCESSORI STANDARD:  
1 SERIE DI MORSETTI, BASE+BLOCCHETTO,  
DURO REVERSIBILE, 1 CHIAVE



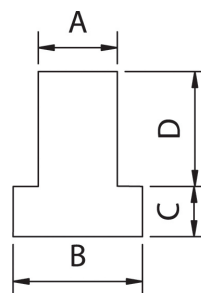
Codice	D mm	A-H7	C	d	L	E	F	G	H	Peso kg	€
HOL312K0400	400	200	10	100	105	49,8	129	171,4	4xM16	63	1.000,00
HOL312K0500	500	270	12	125	120	59,8	152,5	235	4xM20	105	1.500,00
HOL312K0630	630	270	12	160	140	59,8	177	235	4xM20	165	2.900,00
HOL312K0800	800	250	12	210	145	70,8	202	300	8XM20	315	4.900,00
HOL312K1000	1000	320	15	260	152	89	240	370	8XM20	370	8.900,00
HOL312K1250	1250	285	25	180	165	89	240	330,2	8XM24	700	12.500,00

#### POSSIBILITÀ DI ATTACCHI INTEGRALI PRONTI A MAGAZZINO

Codice	D mm	Asa/Cono	A-H7	C	d	L	E	F	G	H	Peso kg	€
HOL312K0400A11	400	11/196,87	200	10	100	105	49,8	129	171,4	4xM16	63	1.100,00
HOL312K0500A11	500	11/196,87	270	12	125	120	59,8	152,5	235	4XM20	105	1.700,00
HOL312K0630A11	630	11/196,87	270	12	160	140	59,8	177	235	4XM20	165	3.300,00
HOL312K0800A11	800	11/196,87	250	12	210	145	70,8	202	300	8XM20	315	5.500,00
HOL312K1000A11	1000	11/196,87	320	15	260	152	89	240	370	8XM20	370	9.900,00
HOL312K1000A15	1000	15/285,77	320	15	260	152	89	240	370	8XM20	370	10.200,00
HOL312K1250A11	1250	11/196,87	285	25	180	165	89	240	330,2	8XM24	700	13.900,00
HOL312K1250A15	1250	15/285,77	285	25	180	165	89	240	330,2	8XM24	700	14.300,00

#### 4 CAVE A T: CARATTERISTICHE TECNICHE

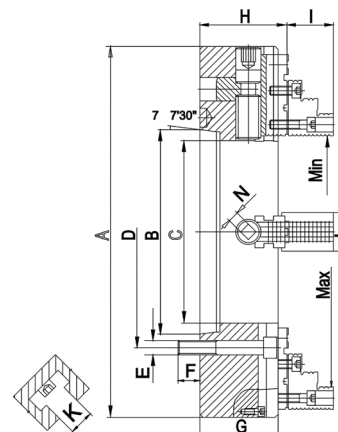
∅	A	B	C	D
400	18	32	13	30
500	22	37,5	16	35
630	22	37,5	16	35
800	22	37,5	16	35
1000	28	48	20	50
1250	28	48	20	50



## PIATTAFORME CON GRANDE PASSAGGIO BARRA HEAVY DUTY BIG THRU HOLE HEAVY DUTY INDEPENDENT CHUCKS

### ART. 312D

- CORPO IN GHISA SFEROIDALE CON MORSETTO BASE + BLOCCHETTO DURO REVERSIBILE
- PER IL SERRAGGIO DI PEZZI LUNGI O TUBI SIA SU TORNI STANDARD O SPECIALI
- ALTA RIGIDITÀ E RESISTENZA
- PER LAVORAZIONI CHE RICHIEDONO MASSIMA FORZA DI SERRAGGIO, SIA INDIVIDUALMENTE O IN COPPIA
- VITI M24X3



Codice	Misura	Cono	Foro/C	B	D	G	H	I	K	L	N	F	€
HOL312DA110500	500	A2-11	165	196,869	235	145	156	75	22,5	60	19	27	4.300,00
HOL312DA150500	500	A2-15	205	285,775	330,2	145	156	75	22,5	60	19	31	4.300,00
HOL312DA150630	630	A2-15	267	285,775	330,2	155	168	91	22,5	75	22	34	6.500,00
HOL312DA200630	630	A2-20	320	412,775	463,6	155	168	91	22,5	75	22	42	6.500,00
HOL312DA150700	700	A2-15	267	285,775	330,2	155	168	91	22,5	75	22	34	8.000,00
HOL312DA200700	700	A2-20	320	412,775	463,6	155	168	91	22,5	75	22	42	8.000,00
HOL312DA150800	800	A2-15	267	285,775	330,2	165	178	91	22,5	75	22	34	9.900,00
HOL312DA200800	800	A2-20	320	412,775	463,6	165	178	91	22,5	75	22	42	9.900,00
HOL312DA2811000	1000	A2-28	530	584,225	647,6	175	187	96	28	85	22	45	17.000,00

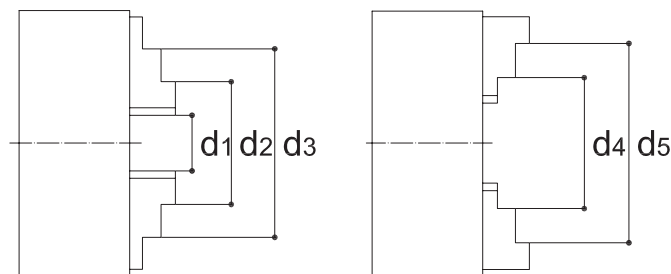
Ø	Cono	RPM	Peso Kgs	Viti bloccchetto	Filetto madrevite	Serraggio max/min mm
500	A2-11	1000	200	3/4"-10	Tr44x8 LH	45-500
500	A2-15	1000	185	3/4"-10	Tr44x8 LH	45-500
630	A2-15	850	300	7/8"-9	Tr50x8 LH	50-630
630	A2-20	850	290	7/8"-9	Tr50x8 LH	100-630
700	A2-15	750	410	7/8"-9	Tr50x8 LH	75-710
700	A2-20	750	390	7/8"-9	Tr50x8 LH	100-710
800	A2-15	600	580	7/8"-9	Tr50x8 LH	75-800
800	A2-20	600	560	7/8"-9	Tr50x8 LH	115-800
1000	A2-28	430	755	7/8"-9	Tr55x8 LH	350-1000

ulteriori dati tecnici a pag 22/23

## AUTOCENTRANTI DOPPIA GUIDA E SEMPLICE DOUBLE GUIDE CHUCKS



Dimensioni	Coppia consentita al pignone Nm	N° giri ghisa RPM	N° giri acciaio RPM	Forza serraggio kgm	Precisione ghisa	Precisione acciaio	Portata con supporto kg
160/180	120	3600	4600	3100	0,03	0,02	150
200/230	160	3000	4000	3700	0,04	0,025	250
250/270	180	2500	3500	4600	0,04	0,025	500
315	200	2000	2800	5500	0,05	0,03	1000
400	280	1600	2000	6500	0,06	0,04	2500
500	360	1000	1300	7200	0,1	0,05	4000
630	460	800	1000	8000	0,1	0,06	6000



### POSSIBILITÀ DI SERRAGGIO TIGHTENING RANGE

GRIFFE MONOBLOCCO						GRIFFE BASE + BLOCCHETTO TENERO					
Ø mm	D1	D2	D3	D4	D5	Ø mm	D1	D2	D3	D4	D5
160	3-64	42-100	94-154	50-107	98-160	160	3-64	42-97	88-146	62-121	115-160
180	3-70	45-110	100-170	55-120	110-180	180	3-70	45-107	92-155	65-130	120-180
200	4-90	52-135	120-202	60-145	130-200	200	4-90	50-130	105-190	72-156	133-200
230	4-95	5-145	125-215	65-155	135-230	230	4-95	53-135	115-210	75-165	145-230
250	5-118	62-174	145-256	77-188	160-250	250	5-118	58-165	125-235	86-197	160-250
270	5-122	65-180	155-265	82-195	170-270	270	5-122	62-170	135-245	93-205	170-270
315	10-131	78-200	172-299	90-215	190-315	315	10-131	65-182	145-265	103-226	190-315
400	10-180	85-252	210-380	103-272	230-400	400	10-180	72-228	165-329	127-294	230-400
500	20-235	120-335	245-476	140-357	276-500	500	20-235	120-410	200-485	110-400	190-500
630	30-335	160-465	352-630	180-487	345-630	630	30-335	140-590	210-665	120-570	200-630

### PASSAGGIO BARRA MAX. Ø REALIZZABILE

Ø Mandrino	Foro standard	Max realizzabile
160	42	46
180	48	48
200	55	65
230	80	80
250	76	86
270	105	105
315	103	110
400	136	144
500	190	205
630	250	280

**PIATTAFORME 4 GRIFFE INDIPENDENTI ART. 312K/312P/299**  
 4 - JAW INDEPENDENT CHUCKS


∅	Coppia consentita al pignone Nm	N° giri ghisa RPM	Forza serraggio kgm	Precisione ghisa	Portata con supporto kg
200	160	1800	3700	0,06	600
250	180	1500	4600	0,06	1000
315	200	1200	5500	0,08	1500
400	280	800	6500	0,09	3000
500	360	500	7200	0,15	4500
630	460	400	8000	0,15	6500
800	500	300	9000	0,20	8500
915	500	150	9000	0,20	9500
1000	500	150	9000	0,30	11500
1250	460	100	10000	0,30	13000

**POSSIBILITÀ DI SERRAGGIO TIGHTENING RANGE**

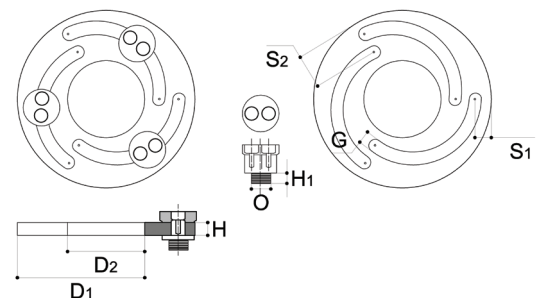
mm	minimo	massimo
200	10	200
250	10	250
315	15	315
400	20	400
500	45	500
630	50	630
800	50	800
915	120	915
1000	170	1000
1250	170	1250

**ANELLI PER FORATURA MORSETTI**  
 JAW BORING RINGS

**ART. 649**

- MANDRINO NON INCLUSO
- MISURA REGOLABILE SECONDO LA CAVA ELICOIDALE
- ROTAZIONE PERNO BASE 180° PER MAGGIORE SERRAGGIO
- IL FORO SU I MORSETTI PUÒ ESSERE USATO PER IL PERNO

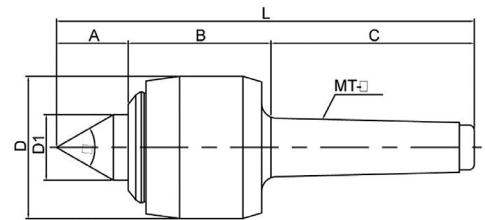
- MATERIALE TEMPRATO E RETTIFICATO
- Per mandrini automatici il passaggio barra può migliorare la precisione del serraggio pezzo per sagomare i morsetti in chiusura e apertura.



Codice	Modello mm	H	D1	D2	S1	S2	G	H1	∅	Peso kg	€
FIA64900125	5"-125	12	140	60	12	28	10	9	13,5	1	150,00
FIA64900160	6"-160	12	168	80	12	32	10	9	16,5	1,5	200,00
FIA64900200	8"-200	12	218	115	17	36	10	9	18,5	2	240,00
FIA64900250	10"-250	12	258	150	15	40	10	9	18,5	3	250,00
FIA64900315	12"-315	15	316	188	21	50	10	9	21,5	5	400,00

### ART. 331A

- PARTICOLARMENTE ADATTA PER TORNI CNC AD ALTA VELOCITÀ
- DISEGNO CON PROTEZIONE FRONTALE PER EVITARE INFILTRAZIONI



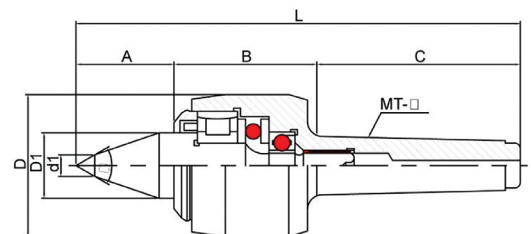
Codice	CM	A	B	C	D	D1	L	RPM	Peso kg	€
FIA331A0002	2	20	38	69	32	13	127	6000	0.8	300,00
FIA331A0003	3	34	61	86	58	25	181	5200	1.8	400,00
FIA331A0004	4	44	72	109	76	35	225	5000	3.2	450,00
FIA331A0005	5	60	91	136	95	45	287	3500	5.6	750,00

CUSPIDE IN LEGA D'ACCIAIO AD ALTA RESISTENZA, TRATTAMENTO DI TEMPERA HRC 58-60. CUSCINETTI A SFERA CON REGGISPINTA E CUSCINETTO AD AGO NEL CORPO CENTRALE. ALTA RIGIDITÀ. PRECISIONE 0,005 E CUSPIDE 60°.

## CONTROPUNTA GIREVOLE CON CUSPIDE ALLUNGATA AD ALTA VELOCITÀ LONGER NOSE HIGH SPEED LIVE CENTER

### ART. 331B

- PARTICOLARMENTE ADATTA PER TORNI CNC AD ALTA VELOCITÀ
- DISEGNO CON PROTEZIONE FRONTALE PER EVITARE INFILTRAZIONI



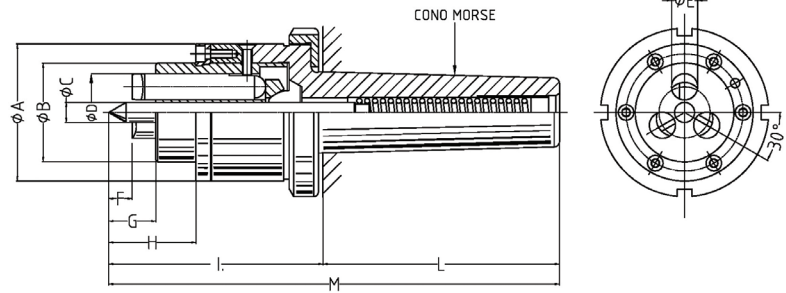
Codice	CM	A	B	C	D	D1	L	d1	RPM	Peso kg	€
FIA331B0003	3	45	61	86	58	25	192	10	5200	1.8	450,00
FIA331B0004	4	55	72	109	76	35	236	12	5000	3.2	500,00
FIA331B0005	5	70	91	136	95	45	297	14	3500	6.0	750,00



## TRASCINATORE ALTA PRESTAZIONE PROLUNGATO PER TORNITURA FACE DRIVER FOR TURNING

### ART. 320

- ALTA QUALITÀ
- PER TORNII CNC

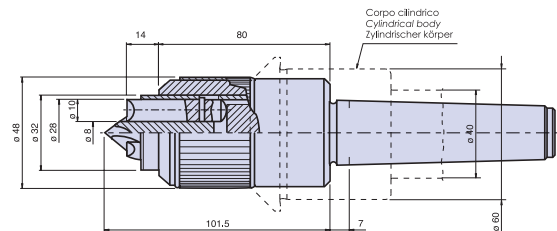


Codice	CM	Dimensioni											Impegno mm	€
		A	B	C	D	E	F	G	H	I	L	M		
FIA32030625	3	56	35	5	12	7	4	16	33	84	81	165	12-30	1.600,00
FIA32032560	3	56	35	12	19	7	10,5	23	40	51	81	172	25-40	1.300,00
FIA32040625	4	56	35	12	19	7	10,5	23	40	92,5	102,5	195	25-40	1.300,00
FIA32042560	4	75	54	11	42,5	14,3	13	26	48	118,5	102,5	221	43-70	1.850,00
FIA32054370	5	75	54	11	42,5	14,3	13	26	48	117,5	129,5	247	43-70	2.000,00
FIA32057512	5	111	90	20	75,3	20,3	20	39	61	140,5	129,5	270	75-120	2.200,00
FIA32067512	6	111	90	20	75,3	20,3	20	39	61	140,5	129,5	324	75-120	2.500,00

## TRASCINATORE FRONTALE PER TORNITURA FACE DRIVER FOR TURNING

### ART. 321

- PER PRODUZIONE PEZZI IN SERIE CON RIDUZIONE TEMPI DI SERRAGGIO NELLA TORNITURA
- MOLTO COMPATTI PER MIGLIOR AVVICINAMENTO DELL'UTENSILE AL PEZZO  
PER UN TRASCINAMENTO SICURO ANCHE SU PARTICOLARI NON PERFETTAMENTE ORTOGONALI



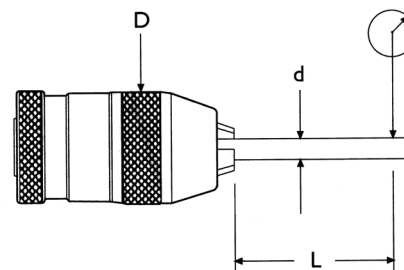
Codice	CM	Carico kg	Campo impiego	€
FIA3210305030	3	1000	5-30	900,00
FIA3210318040	3	1500	18-40	950,00
FIA3210418040	4	2000	18-40	1000,00
FIA3210441110	4	4000	41-110	1200,00
FIA3210541110	5	4500	41-110	1300,00



### ART. 100

- EXTRA PRECISI, TOLLERANZA 0,03-0,05
- L'IMPIEGO SEMPLICE E RAPIDO SENZA CHIAVE FACILITA IL SERRAGGIO ED IL DISSERRAGGIO DEGLI UTENSILI
- VITE FILETTATA INTERNA COSTRUITA IN LEGA D'ACCIAIO SPECIALE SAE 4340

- LE GRIFFE SONO RETTIFICATE DUE VOLTE IN SGROSSATURA E FINITURA
- I MANDRINI CONSENTONO UNA VELOCITÀ DI ROTAZIONE DI 3000 RPM
- **CERTIFICATO DI COLLAUDO INCLUSO NEL MANDRINO**



Codice	Misura	Apertura mm	Attacco conico	D	d mm	L mm	Tolleranza max mm	Torque knf-cm	Peso gr	€
FIA10006B10	MM 6	0,5-6,5	B10	34	3	35	0,03	80	320	80,00
FIA10006B12	MM 6	0,5-6,5	B12	34	6	35	0,03	80	320	80,00
FIA10008B10	MM 8	0,5-8	B10	34	8	50	0,03	80	340	80,00
FIA10008B12	MM 8	0,5-8	B12	34	3	35	0,03	80	340	80,00
FIA10010B12	MM 10	0,5-10	B12	43	6	35	0,03	130	700	80,00
FIA10010B16	MM 10	0,5-10	B16	43	10	58	0,03	130	700	80,00
FIA10013B16	MM 13	1-13	B16	50	10	55	0,05	200	1030	99,00
FIA10016B16	MM 16	3-16	B16	58	10	55	0,05	300	1370	105,00
FIA10016B18	MM 16	3-16	B18	58	16	80	0,05	300	1370	105,00

## MANDRINI AUTOSERRANTI PER MACCHINE CNC CON SERRAGGIO DI SICUREZZA

NC KEYLESS DRILL CHUCK WITH LOCK

### ART. 110

- EXTRA PRECISI, TOLLERANZA 0,03-0,05
- PARTICOLARMENTE ADATTO PER MACCHINE A CONTROLLO NUMERICO CON MASSIMA PRECISIONE E QUALITÀ
- GARANTITA DA UNA FORZA DI SERRAGGIO DOPPIA RISPETTO ALLA MEDIA

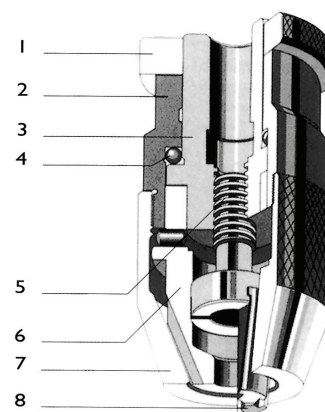
- **CERTIFICATO DI COLLAUDO INCLUSO NEL MANDRINO**



Il sistema di sicurezza con l'ausilio di una chiave, evita l'improvviso allentamento della punta a causa della forza centrifuga o cambio immediato di direzione.

Codice	D	Apertura mm	Attacco Conico DIN 238	Peso gr	€
FIA11008B10	8	0.5 - 8	B10-B12	320	99,00
FIA11008B12	8	0.5 - 8	B10-B12	320	99,00
FIA11010B12	10	0.5 - 10	B12-B16	700	99,00
FIA11010B16	10	0.5 - 10	B12-B16	700	99,00
FIA11013B16	13	1 - 13	B16	1030	100,00
FIA11016B16	16	3 - 16	B16-B18	1450	110,00
FIA11016B18	16	3 - 16	B16-B18	1450	110,00

N°	Componenti	Trattamento a caldo
1	Anello	HRC60°
2	Dado di bloccaggio	HRC60°
3	Corpo	HRC55°
4	Sfere	HRC55°
5	Vite filettata	HRC52°
6	Guidagriffe	HRC50°
7	Calotta inferiore	HRC50°
8	Griffe	HRC61°



**RICAMBI: ART. FIA101 GRIFFE • ART. FIA102 VITE FILETTATA • ART. FIA103 CALOTTA INFERIORE**